

# **CAPITOLO 1**

**LA VISIONE DEL  
CIELO <INVISIBILE>  
E DELL'INVISIBILE  
DIO CHE DOMINA  
SU TUTTO**



## **VERS 1.1-8**

- **SI TRATTA DI <UNA RIVELAZIONE:  
LA>=DA SOLI NON CAPIREMMO NULLA**
- **E' LA RIVELAZIONE DI GESU' CRISTO: RIVELA CHI E' VERAMENTE=DIO**
- **<MOSTRA> (->SIMBOLI) AI <SERVI DI CRISTO> LE COSE CHE STANNO PER ACCADERE**
- **VIENE MANDATA A GIOVANNI DA UN ANGELO CHE LO ACCAMPAGNA FINO ALLA FINE**
- **GIOVANNI SCRIVE E ATTESTA <QUELLO CHE HA VEDUTO>: NON SOGNA NULLA E NON INVENTA NULLA:**
  - ◆ **SICCOME PRIMA VEDE E POI SCRIVE, L'APOCALISSE NON VA CONSIDERATA IN ORDINE CRONOLOGICO DI EVENTI**
  - ◆ **A MOTIVO DEL FATTO CHE GIOVANNI SCRIVE QUELLO CHE ACCADRA' NEL CIELO E, SPESSO SIMULTANEAMENTE, SULLA TERRA... L'APOCALISSE PRESENTA DEGLI <INTERMEZZI>**
  - ◆ **SICCOME GIOVANNI SCRIVE DI COSE ANCORA INESISTENTI... ADOPERA SEMPRE IL <COME> E IL <SIMILE A> PER FARCI CAPIRE.**
- **IL VERO BEATO: BEATO CHI?**
  - ♥ **CHI LEGGE CIO' CHE E' SCRITTO**
  - ♥ **CHI ASCOLTA CIO' CHE E' SCRITTO (CHI LO PRATICA)**
  - ♥ **CHI SERBA IN CUORE (CREDE) CIO' CHE E' SCRITTO**
- **IL TEMPO E' VICINO**
- **LA PRIMA STESURA DEL LIBRO VIENE INVIATA ALLE <7 CHIESE> DELL'ASIA MINORE: MOLTI STUDIOSI LA CONSIDERANO ANCHE UNA STESURA PER L'INTERA <CHIESA STORICA>, DALLA PENTECOSTE AL RAPIMENTO!**
  - ❖ **CONSIDERANDO LE SETTE LETTERE COME UNA POSSIBILE PROFETICA DESCRIZIONE DELLA CONDOTTA STORICA DELLA**

CHIESA INTERA DURANTE TUTTA LA STORIA, EMERGONO DA ESSE DEI DETTAGLI CHE CI DANNO:

- ℞ UNA <PRESENTAZIONE COMPLETA DI CRISTO>, SEPPURE TRAMITE DEI <TITOLI>,
- ℞ UNA DESCRIZIONE DEI DETTAGLI SOMMARI RIGUARDANTI LA CONDOTTA DELLA CHIESA FINO ALLA FINE
- ℞ LE CONSEGUENZE DI TALE CONDOTTA DI FRONTE A CRISTO E ALL'ETERNITA'

### **ELENCO DEI TITOLI DI CRISTO NELLE 7 LETTERE:**

- 1. CHIESA DI EFESO, POSSIBILE RIFERIMENTO STORICO DAL 29 AL 200: GESU' CRISTO E' <IL PADRONE DELLA CHIESA> (→AP 1.20-21)→ LA TIENE NELLA MANO E CAMMINA IN MEZZO AD ESSA.**
- 2. CHIESA DI SMIRNE, POSSIBILE RIFERIMENTO STORICO DAL 200 AL 310: GESU' CRISTO E' <IL PRIMO E L'ULTIMO> →DIO. IS 44.6;48.12)**
- 3. CHIESA DI PERGAMO, POSSIBILE RIFERIMENTO STORICO DAL 310 AL 500: GESU' CRISTO E' <COLUI CHE HA LA SPADA ACUTA A DUE TAGLI>**
- 4. CHIESA DI TIATIRI, POSSIBILE RIFERIMENTO STORICO DAL 500 AL 1500: GESU' CRISTO E' <IL FIGLIOLO DI DIO→OCCHI COME FIAMMA DI FUOCO E PIEDI COME TERSO RAME>**
- 5. CHIESA DI SARDI, POSSIBILE RIFERIMENTO STORICO DAL 1500 AL 1700: GESU' CRISTO E' <COLUI CHE HA I SETTE SPIRITI DI DIO E LE SETTE STELLE→ UNICO CAPO E FONTE DI CONOSCENZA>**
- 6. CHIESA DI FILEDELFIA, POSSIBILE RIFERIMENTO STORICO DAL 1700 AL 1900: GESU' CRISTO E' <IL SANTO E IL VERACE→HA LA "CHIAVE DI DAVIDE": APRE E NESSUNO CHIUDE, CHIUDE E NESSUNO APRE>**
- 7. CHIESA DI LAODICEA, DAL 1900 AL RAPIMENTO: GESU' CRISTO E' <L'AMEN, IL TESTIMONE FEDELE E VERACE→IL PRINCIPIO DELLA CREAZIONE DI DIO>**

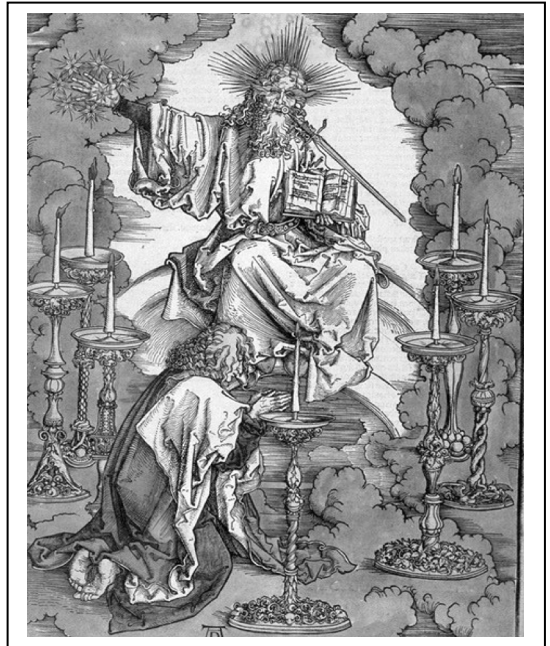
- LA PRIMA DEFINIZIONE DI DIO: <COLUI CHE ERA, CHE E' E CHE VIENE>→1.8→DUNQUE, CHI VIENE E' DIO (**COLUI CHE VENNE E TORNA: CRISTO**)→ ALFA E OMEGA>→L'ONNIPOTENTE
- LA PRIMA DEFINIZIONE DI CRISTO: <IL TESTIMONE FEDELE, IL PRIMOGENITO DEI MORTI, IL PRINCIPE...>
- LA SINTESI DELL'OPERA DI CRISTO: <CI AMA E CI HA LIBERATI COL SUO SANGUE→ AT 20.28>
- IL GRANDE RISULTATO DELL'OPERA DI CRISTO: <CI HA FATTI ESSERE RE E SACERDOTI A DIO>
- G. C. TORNERA' VISIBILMENTE COME QUANDO VENNE E SALI' AL CIELO

## **LA PRIMA VISIONE DI CRISTO: V. 9-20**

**VERS 9-11: L'INCARICO DI GIOVANNI**

**VERS 12-16: LA MANIFESTAZIONE DI CRISTO**

1. <**SIMILE**> AD UN <FIGLIOL D'UOMO> (→FIG. DIO) IN MEZZO A 7 CANDELABRI D'ORO
2. VESTITO DI UNA VESTE LUNGA FINO AI PIEDI
3. HA UNA CINTURA ALL'ALTEZZA DEL PETTO
4. I CAPELLI SONO BIANCHI **COME LA NEVE**
5. OCCHI **COME UNA FIAMMA DI FUOCO**
6. PIEDI SONO **COME IL RAME ARROVENTATO**
7. VOCE **COME QUELLA DI MOLTE ACQUE**
8. HA SETTE STELLE NELLA MANO DESTRA
9. DALLA BOCCA ESCE UNA SPADA ACUTA A DUE TAGLI
10. IL SUO VOLTO RISPLENDE **COME IL SOLE DI MEZZOGIORNO**



**VERS 17: LA SUA PRIMA AUTODEFINIZIONE=**<IL PRIMO E L'ULTIMO, IL VIVENTE E TENGO LE CHIAVI DELLA MORTE E DELL'ADES (OLTRETOMBA)→IS 44.6 (→DIO)

GIOVANNI SVIENE SPAVENTATO, MA <TU NON TEMERE>: ANCHE NOI CADIAMO AI SUOI PIEDI PER ADORARLO, MA <NON TEMIAMO>... COME GLI ALTRI!

## **LA PRIMA SPIEGAZIONE DEL MISTERO:**

- LE 7 STELLE SONO <GLI ANGELI> DELLE 7 CHIESE (I RESPONSABILI DELLA CONDUZIONE, I CORRISPONDENTI, I RAPPRESENTANTI)→I CONDUTTORI DEVONO BRILLARE NELLA MANO DI DIO
- I 7 CANDELABRI D'ORO SONO LE 7 CHIESE→ MAT 5.14=LUCE RIFLESSA DALLA FONTE (CRISTO)